



REGIONE AUTONOMA FRIULI VENEZIA GIULIA

COMUNE DI PRECENICO

VARIANTE N.20
CONFORMAZIONE
DEL P.R.G.C. AL PIANO PAESAGGISTICO REGIONALE



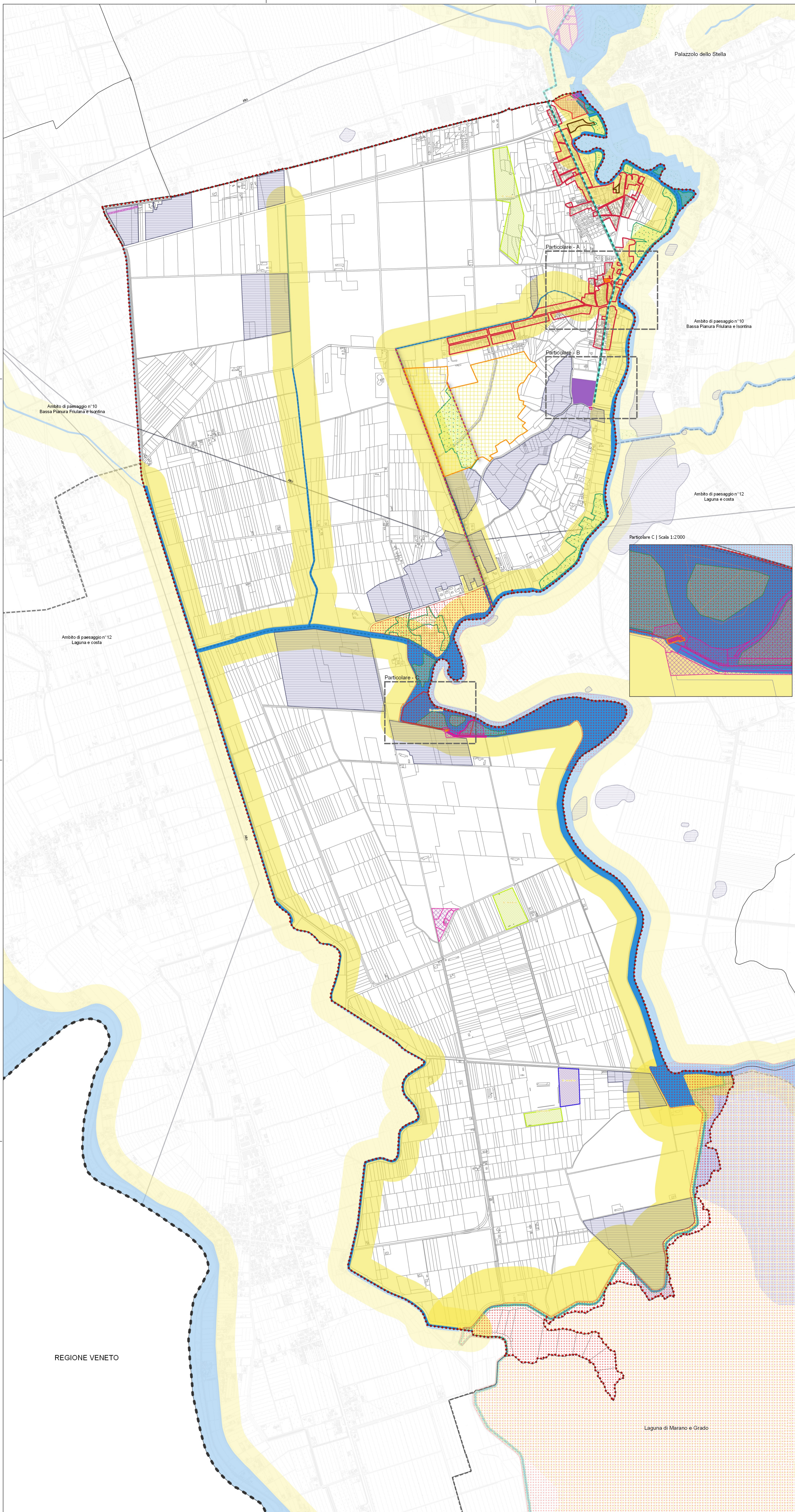
V.1 Parte Statutaria PPR - Contenuti



Via Baldassara Bizio, 160 - 33100 Udine
info@pland.it

Il progettista:
dott. pian. PAOLO DE CLARA
consulenti:
dott. for. Antonio De Mazzo
p.i. Graziano Travanti
collaboratori:
arch. Valentina Cairani
dott. Riccardo Medeiros

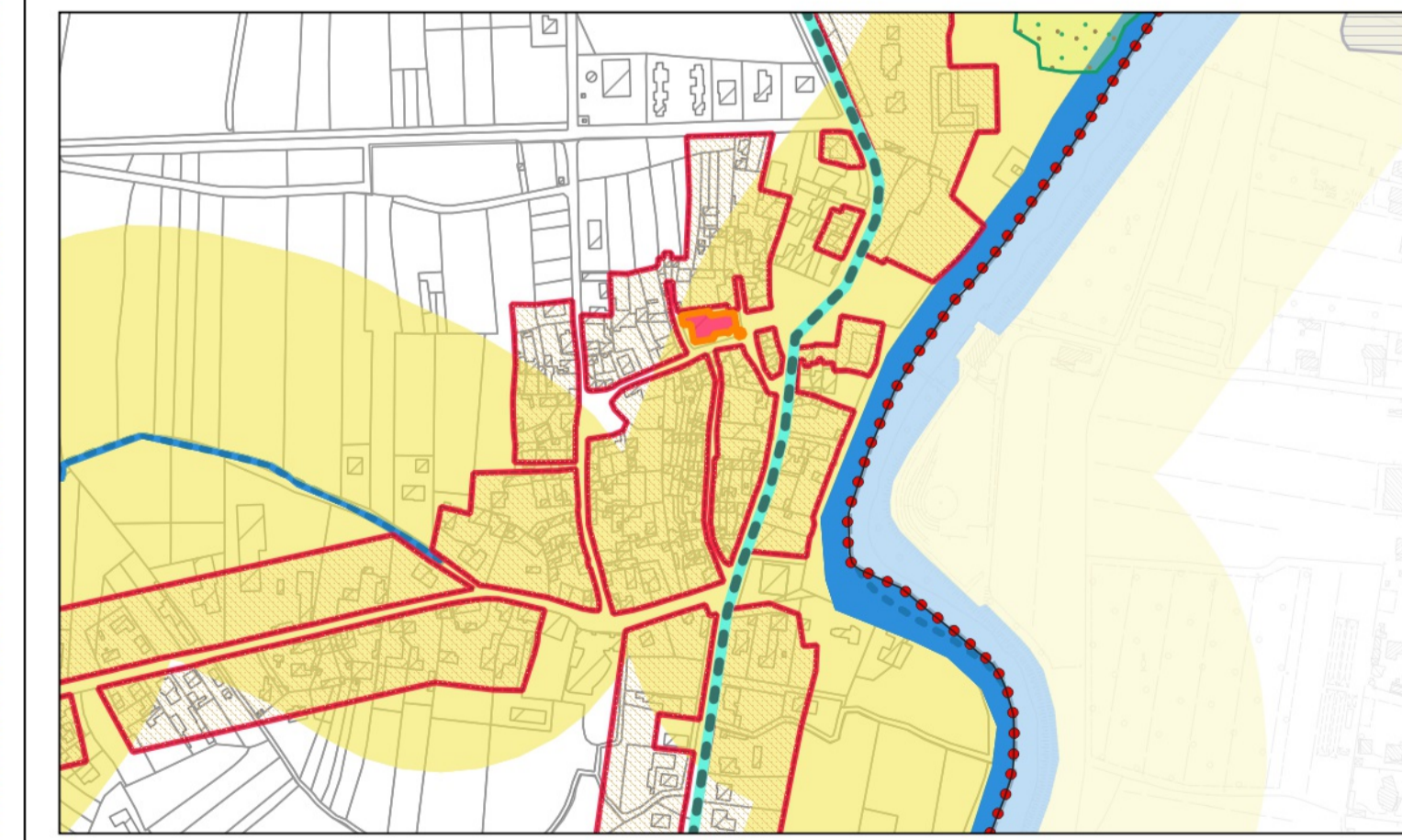
Data emissione: 03/2019 - rev.01 07/2019 - rev.02 12/2019 - rev.03 07/2020 - rev.04 01/2021 - rev.05 05/2021 - rev.06 07/2021 - rev.07 11/2021



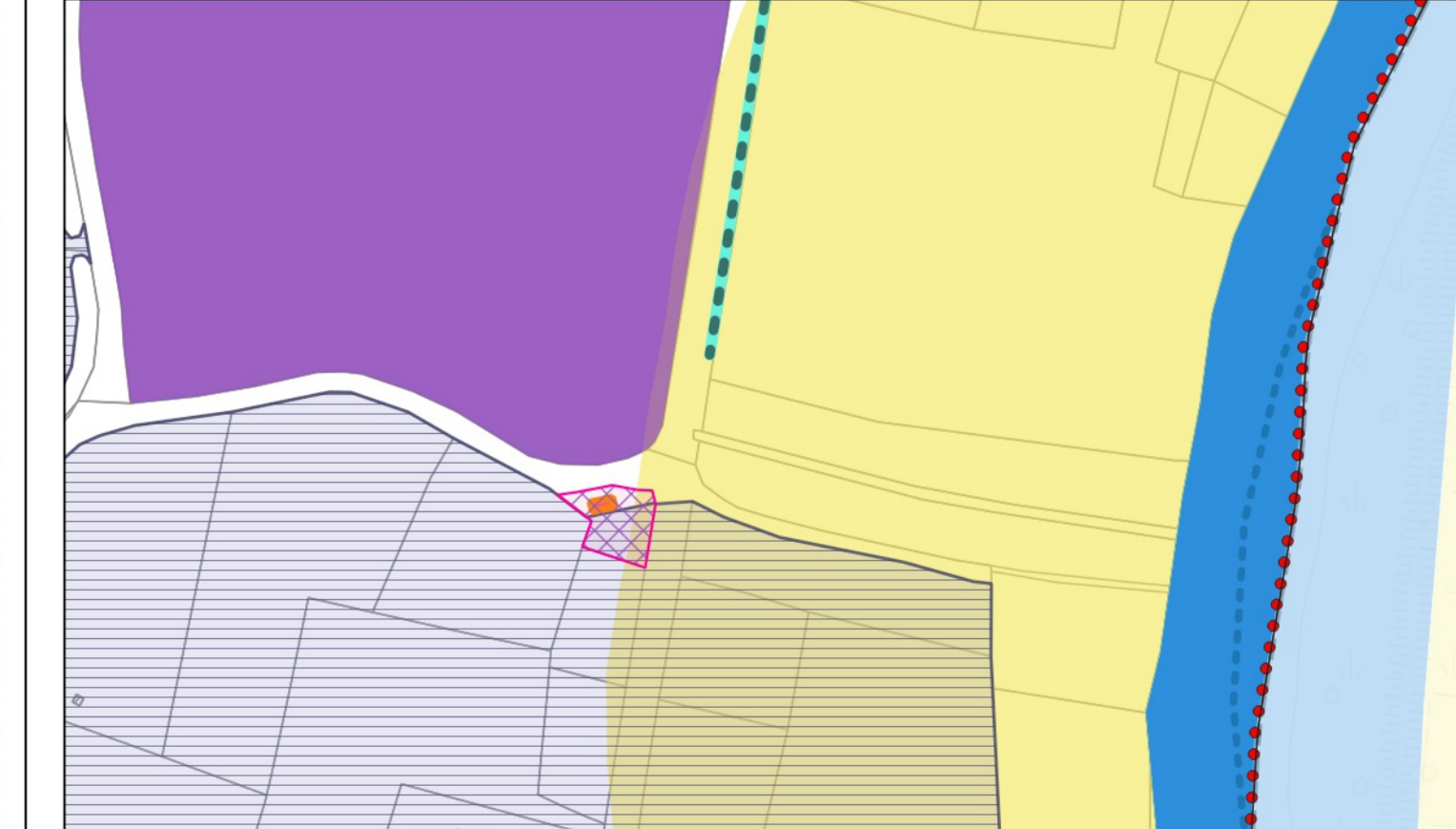
LEGENDA

- N° Ambiti di paesaggio 10 Bassa Pianura Friulana e Isontina
12 Laguna e Costa
- BENI PAESAGGISTICI**
- Battigia Lagunare
- Territori costieri
- Alvei
- Corsi Acqua Tratte**
- A - Ampiezza alveo non cartografabile
- B - Ampiezza alveo cartografabile
- E - Tratta da inserire come ulteriore contesto
- F - Tratta non tutelata
- Fasce tutelate esterne ai corsi d'acqua
- Territori coperti da foreste e da boschi
- Aree Ramsar
- Usi civici
- Zone A e B al 1965
- Aree art. 143 comma 4 lett.a (Accertamento semplificato della conformità paesaggistica)
- Beni culturali tutelati secondo parte II D.Lgs 42/2004
- Aree a rischio/potenziale archeologico
- AREE COMPROMESSE E DEGRADATE**
- Campi Fotovoltaici
- Altre aree a vulnerabilità ambientale/idrogeologica
- Insediamenti generati da pianif. attuativa incongrui incompleti
- AREE GRAVEMENTE COMPROMESSE E DEGRADATE**
- Elettocondotto
- Discariche
- ULTERIORI CONTESTI**
- Paesaggi e letteratura storia Grande Guerra
- Centurazioni
- UC Rete Ecologica (SIC, ZPS,...)
- Immobili int. storico artistico architettonico**
- Provvedimento di tutela diretta
- UC immobili int. storico artistico architettonico
- UC aree interesse archeologico**
- Beni Archeologici
- Fasce tutela Beni archeologici
- LIMITI TERRITORIALI**
- Limite Comunale
- Limite Regionale
- Comuni limitrofi

Particolare A | Scala 1:5000



Particolare B | Scala 1:2000



REGIONE VENETO